

espígul
Domeny
II

Memòria d'acabats
Font de la Teula 17-19



espígul

— CONSTRUCTORA —

La llar dels teus somnis amb Espígul

En aquesta presentació veuràs els diferents continguts i elements de la teva propera llar. T'explicarem desde l'estructura fins als acabats interiors.



EFICIÈNCIA ENERGÈTICA



FUSTERIA



ESTRUCTURA



ACCESSOS



FAÇANA



GARATGES



COBERTA



ACABATS

Paviment i jardins

- Terra porcellànic amb acabat tipus "parquet fusta natural". El paviment serà el mateix per a totes les zones interiors i terrasses, en aquestes últimes en format antilliscant.
- Baixos amb zones pavimentades segons punt anterior i zona de jardí omplerta amb terra compactada.
- Tanques de separació entre veïns amb muret i tanca de simple torsió.



Cuina

- Mobiliari de cuina de color blanc amb portes i calaixos.
- Banc de cuina amb taulell de quars compacte marca Silestone o similar.
- Aigüera d'una pica d'acer inoxidable de 50cm. integrada sota el taulell de la cuina i d'amplada. Aixeta monocomandament.
- Electrodomèstics: Placa d'inducció, microones, forn i campana decorativa marca Siemens o gamma similar.



Bany

- Rajoles: Es podrà escollir entre diverses combinacions diferents de rajoles ceràmiques encara per determinar.
- Plat de dutxa extraplà enrasat (o de molt poc gruix) en el bany suite i banyera normal en el bany general. Es donarà la possibilitat de canviar la banyera per plat de dutxa comptant el sobrecost que suposi en funció de les mides.
- Mobiliari: El bany que compleixi amb les normatives d'accessibilitat, disposarà de pica semipedestal. Al segon bany s'hi col·locarà un moble de 60cm amb dos calaixos, pica integrada i mirall.



Tancaments i fusteria

- Tancaments exteriors d'alumini lacat de color gris fosc amb trencament de pont tèrmic i vidres dobles.
- Fusteria interior amb portes i tapetes llises pre-lacades de color blanc amb manetes cromades.
- Armari empotrat a l'habitació principal de fins a 1,5 metres de llarg amb lleixa superior, barra penjador i calaixera, forrat amb melamina d'acabat tèxtil i agafadors metàl·lics (es donarà la opció de fer la resta d'armaris comptant pressupost a part)



Parets i sostres

- Divisions interiors amb envans ceràmics d'obra.
- Parets i sostres enguixats a bona vista i pintats amb dues capes de pintura plàstica llisa de color blanc.
- Cel ras de planxes tipus pladur en zones de passadís, banys i cuina.
- Obertures amb reixa pels conductes de clima.



Ventilació

- Sistema centralitzat d'extracció i renovació de l'aire amb ventilació mecànica individual que assegura la ventilació global i permanent de l'aire de la totalitat de l'habitatge.
- Conducció individual a coberta i amb motor de perfil baix nivell sonor.
- Activació manual o automàtica des de quadre elèctric



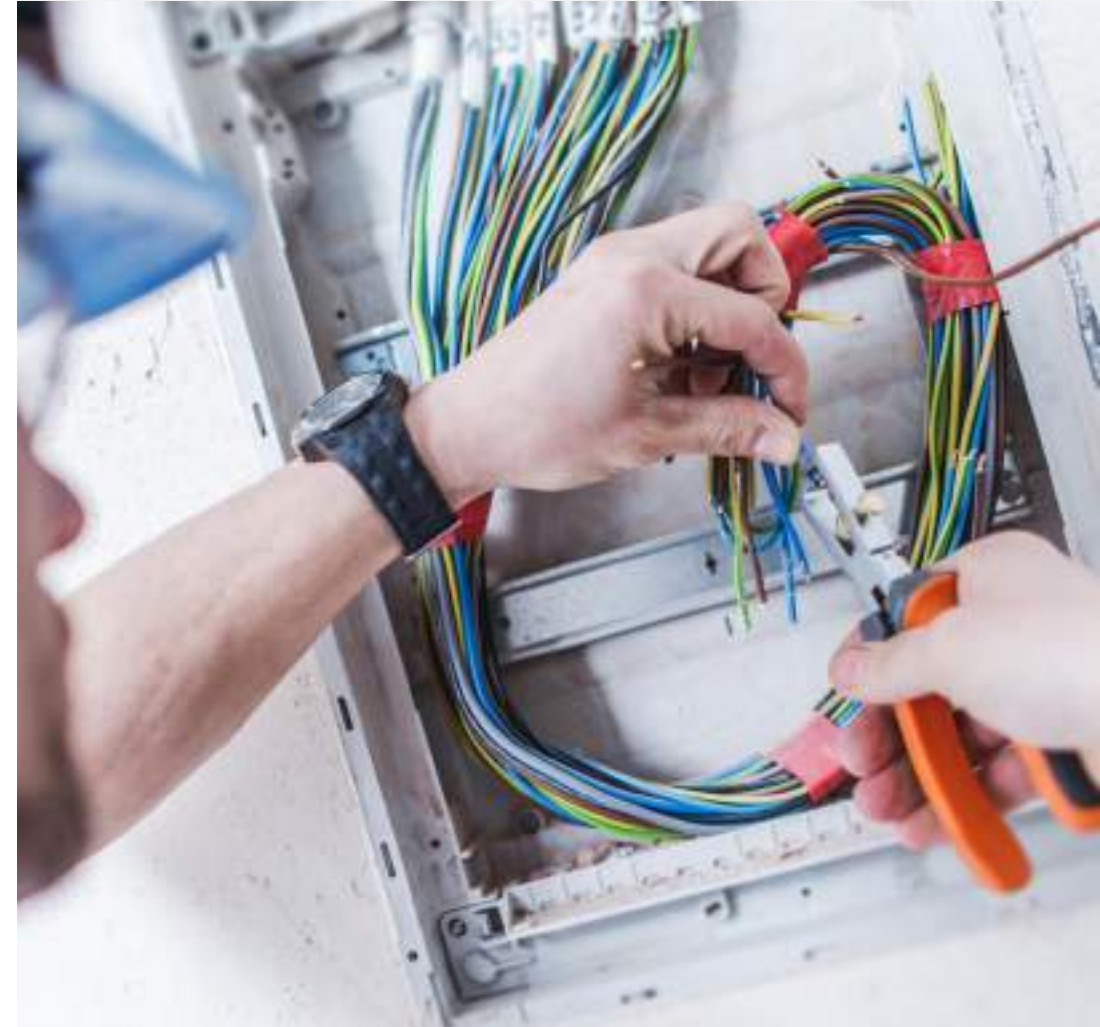
Calefacció i A/C

- Sistema d'aerotèrmia per a la generació d'aigua calenta sanitària (ACS).
- Instal·lació en fals sostre de conductes de clima.
- Màquina interior i exterior per a la generació d'aire calent i aire condicionat (bomba de calor) amb expulsió pels conductes de clima.
- Termostat per regular la temperatura interior de l'habitatge



Instal·lació elèctrica

- Instal·lació de xarxa elèctrica segons normativa vigent.
- Endolls i interruptors marca Schneider o similar
- Preses de televisió i telèfon segons normativa vigent de telecomunicacions.
- Antenes col·lectives per a la recepció de senyals de TV/Satèl·lit situades a la coberta amb receptora comunitària.



Instal·lació de xarxa de comunicacions

- Instal·lació de punts de xarxa de comunicacions (3 a la sala-menjador, 2 al dormitori principal i 1 a la resta de dormitoris).
- Instal·lació de hub en armari de telecomunicacions per centralitzar i comunicar tota la xarxa interna de l'habitatge.
- Armari de telecomunicacions amb previsió per instal·lació de router i presa de fibra òptica.



Instal·lació d'aigua

- Instal·lació de xarxa de distribució de tubs interiors per a l'aigua freda i calenta segons normativa vigent.
- Aixetes de pas a cada cambra humida.
- Producció sostenible d'aigua calenta sanitària per aerotèrmia



Façana

- Façana general amb morter hidròfug amb acabat raspat i pintat de color blanc trencat.
- Aplacat ceràmic en planta baixa d'alçada fins a dintell.
- Baranes de vidre laminar transparent.
- Marquesina bioclimàtica en balcons



Zones comunitàries

- Zona verda comunitària exterior amb tancat amb piscina, zona enrajolada i gespa artificial, i zona d'esplai amb terra de sauló compactat.
- Il·luminació d'escales amb bombetes LED de baix consum i sensors de presència per fomentar l'estalvi energètic.
- Pàrquing amb ventilació natural, complint normativa de bombers en quan a ventilació i protecció al foc.
- Ascensor elèctric baix consum, adaptat a minusvàlids sense sala de màquines.
- Escala comunitària amb terres de gres.



Sostenibilitat

- Generació d'aigua calenta sanitària amb sistema d'aerotèrmia
- Plaques fotovoltaïques per aportació d'energia elèctrica als elements comunitaris
- Dipòsit de recollida d'aigües pluvials a la zona de jardí per aprofitar-la pel rec comunitari
- Preinstal·lació de conducció separativa per a la futura recollida d'aigües de les dutxes per al seu reaprofitament



espígul

— CONSTRUCTORA —

NOTA

L'empresa constructora es reserva el dret d'introduir les modificacions que es considerin oportunes bé per exigències de mercat o per qualsevol altra circumstància, substituint les qualitats o acabaments per altres d'anàlogues o superiors.

Les fotografies mostrades NO són de caràcter contractual, són a simple efecte d'acompanyar el text i de visualitzar alguns dels acabats.

Preval el text d'aquesta memòria per davant de les imatges, ja que alguns dels acabats mostrats poden suposar un sobrecost de material/col·locació

espígul

— CONSTRUCTORA —